

TRANSFORMING YOUR BUSINESS

# EFFEKTIVER ARBEITEN MIT BEAS MANUFACTURING

HIGH-TECH UND ELEKTRONIK



# Unterstützung von **Schlüsselfunktionen** für **High-Tech und Elektronik**

Die High-Tech- und Elektronikbranche ist eine der komplexesten und am schnellsten wachsenden Branchen der Welt. Hersteller stehen unter ständigem Druck, innovative Produkte einzuführen, die noch attraktiver, zuverlässiger und kostengünstiger sind. Da die Wiederbeschaffungszeiten von Rohmaterialien häufig sehr lang und die Lebenszyklen der Endprodukte relativ kurz sind, müssen die Planungsprozesse im Verkauf, Einkauf und der Produktion optimiert werden um die hohe Kunden- und Servicenachfrage bedienen zu können.

Hersteller müssen flexibel und anpassungsfähig sein, um mit den sich ständig weiterentwickelnden Anforderungen an die Elektronik, wie vernetzte Geräte und den Einsatz von Technologien der künstlichen Intelligenz Schritt zu halten. Der Druck aus allen Bereichen nach umweltfreundlicheren Fertigungslösungen zu suchen, die den neuen Vorschriften sowie den Umwelt- und Exportgesetzen entsprechen wächst, ob durch Verbraucher, Unternehmen oder die Regierungen.

Bei Boyum IT verstehen wir Ihre Branche und deshalb ist die Wahl der richtigen Geschäftslösung und des richtigen Technologiepartners der Schlüssel zu Ihrem zukünftigen Erfolg. beas Manufacturing bietet die Flexibilität, in einer Mixed-Mode Umgebung zu arbeiten und passt sich entsprechend den Bedürfnissen sich entwickelnder Unternehmen an, wenn sich Ihre Geschäftsabläufe ändern. beas Manufacturing vereinfacht Ihren Herstellungsprozess, um die Effizienz zu verbessern und gleichzeitig den Profit zu steigern.

Dieses Lösungskonzept verdeutlicht die Herausforderungen des heutigen Umfelds der High-Tech- und Elektronikindustrie und zeigt auf, wie beas Manufacturing eine vollständig integrierte und umfassende Komplettlösung für die Steuerung Ihres Unternehmens bietet.



**INTEGRIERTE KOMPLETTLÖSUNG FÜR SAP BUSINESS ONE**

**BEAS MANUFACTURING VERFÜGT ÜBER MEHR ALS 16 JAHRE BRANCHENERFAHRUNG**

**BASIEREND AUF BEST PRACTICES UND MARKTKENNTNISSE IN DER BRANCHE**

**GRÖSSTER FERTIGUNGSKUNDENSTAMM VON ÜBER 860 KUNDEN, DAVON ÜBER 100 IN DER HIGH-TECH UND ELEKTRONIKINDUSTRIE**

**BEAS MANUFACTURING ERHIELT ÜBER 16 SAP BUSINESS ONE AWARDS**

**ZUSAMMENARBEIT MIT ÜBER 500 PARTNERN WELTWEIT**

**SUPPORT OFFICES AN 9 STANDORTEN WELTWEIT**

**GRÖSSTE GEOGRAPHISCHE REICHWEITE VON ÜBER 90 LÄNDERN**



## Einfache Integration in **CAD / PLM** für den Import von Stücklistendaten

---

**Unternehmen, die sowohl PLM- oder CAD-System als auch eine ERP-Software einsetzen, erfassen ihre Produkte und Stücklisten häufig doppelt. Die Integration der Entwicklungsabteilung in den Produkterstellungsprozess im ERP System ist oft nicht möglich da eine systemseitige Integration fehlt oder nicht implementiert ist. Die redundante Verwaltung der Daten ist zeitintensiv, verursacht Fehleingabe und schafft so Datenungenauigkeiten die in den Folgeprozessen Störungen verursachen.**

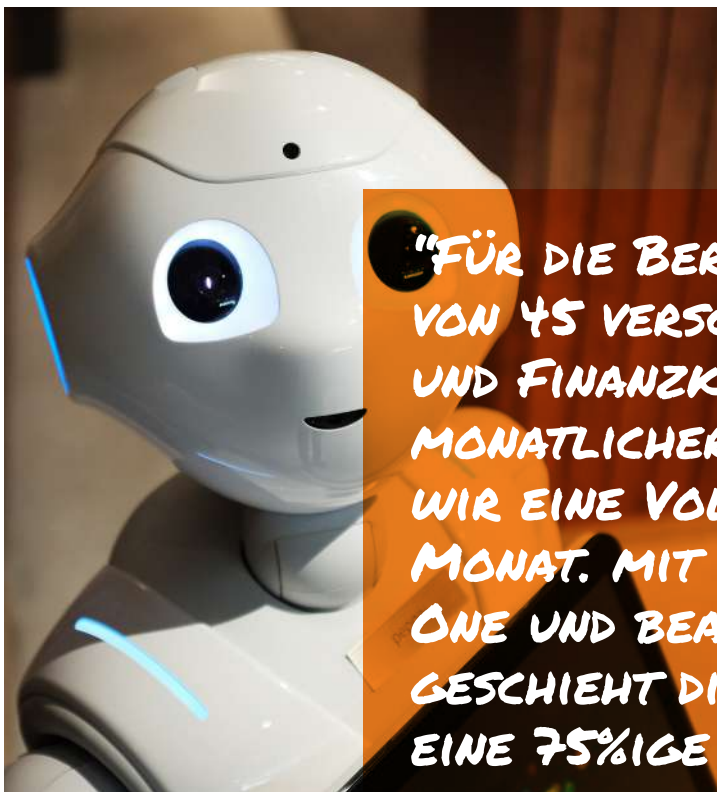
Die Produktkalkulation wird häufig sehr zeitaufwendig außerhalb des ERP Systems durchgeführt und führt nicht selten zu einer ungenauen Kostenkalkulation. Die mangelnde Fähigkeit, die Informationen der verschiedenen Quellen über Artikel, Arbeitspläne, indirekte Kostenberechnungsformeln und die Kalkulationsversion schnell zu analysieren, wirkt sich auf die Ermittlung des Verkaufspreises und des Ergebnisses aus.

Mit dem beas Manufacturing Data Integration Hub automatisieren wir den komplexen und zeitaufwändigen Prozess der Produkthanlage und berechnen die genauen Produktkosten mit Hilfe unserer Produktkalkulation. Durch die Integration wird der Prozess um ein vielfaches schneller, entlastet hochqualifizierte Mitarbeiter und sorgt so für mehr Produktivität im gesamten Produktentstehungsprozess.

# Optimieren Sie Ihre Produktionsressourcen

Mit zunehmender Stücklistenkomplexität und den vielfältigen Produktionsressourcen wie Maschinen, Werkzeugen und Arbeitskräften wird Ihre Fähigkeit präzise Kundenliefertermine zu garantieren, zu einer komplexen Aufgabe. In manchen Fällen erfassen die Produktionsmitarbeiter Daten auf Papier, was insbesondere bei der manuellen Planung mehrerer Ressourcentypen gleichzeitig zu einem Mangel an Transparenz führt.

Diese Ressourcen müssen optimiert werden, um den Produktionsausstoß zu maximieren, Rüstzeiten zu reduzieren und die Kundenanforderungen zu erfüllen. Mit der beas Manufacturing Kapazitätsplanung können erste Liefertermine über die endliche Rückwärtsterminierung berechnet werden. Kombiniert mit beas Manufacturing APS können zusätzlich Materialverfügbarkeit als auch Kapazität gemeinsam terminiert werden, um den Liefertermin zu berechnen und gleichzeitig eine große Anzahl von Fertigungsaufträgen effektiv zu planen.



**"FÜR DIE BEREITSTELLUNG VON 45 VERSCHIEDENEN KPIs UND FINANZKENNZIFFERN AUF MONATLICHER BASIS, BENÖTIGTEN WIR EINE VOLLZEITKRAFT PRO MONAT. MIT SAP BUSINESS ONE UND BEAS MANUFACTURING GESCHIEHT DIES NUN IN 5 TAGEN - EINE 75%IGE VERBESSERUNG."**

**SAP** Business  
One

Tattile

# Verwalten von Produkt-Lebenszyklen / Versionen

---

**Steigende Produktkomplexität und schnellere Zykluszeiten führen dazu, dass Sie sich ständig mit Stücklistenänderungen auseinandersetzen müssen. Gleichzeitig sollen redundante Materialstämme reduziert und standardisiert werden. Änderungen werden nicht schnell genug in der Lieferkette kommuniziert, was zu einer falschen Überarbeitung eines Bauteils oder zu übermäßiger Verschrottung und Nachbearbeitung von Produkten führt.**

Als High-Tech- und Elektronikhersteller sollten Sie das Stücklistenänderungs-Management als strategische Maßnahme betrachten. Erstellen Sie einen systematischen Ansatz zur Automatisierung der Stücklistenaktualisierung und der Weitergabe der aktuellen Stückliste an alle betroffenen Abteilungen. Mit dem beas Manufacturing Revisionsmanagement können Sie mehrere aktive Stücklisten gleichzeitig effektiv verwalten und die Auswirkungen von Änderungen im gesamten Unternehmen analysieren. Von der Prognose bis zur Materialbedarfsplanung, vom Einkauf bis zur Produktion und vom Bestand bis zum Kundenauftrag, wird die Verwaltung des gesamten Lebenszyklus ermöglicht und stellt sicher, dass die richtigen Produkte verfügbar sind um die Nachfrage der Kunden zu erfüllen.

# Reduzieren Sie den überschüssigen Warenbestand

---

**Nicht selten sind die tatsächlichen Bestandswerte der Inventur ungenau, unterbewertet und unvollständig. Während die meisten Hersteller wissen, dass sie einen überschüssigen Lagerbestand haben, sind sich viele nicht bewusst, wie hoch er ist. Die mit der Beförderung von Rohstoffen und Fertigprodukten verbundenen Kosten stellen jedoch einen wesentlichen Aufwand für ein verarbeitendes Unternehmen dar. Obsolete Bestände verursachen für Unternehmen sehr hohe Kosten, da sie die Liquiditätsreserven eines Unternehmens binden und teure Lagerflächen belegen.**

Je mehr Lagerbestände ein Unternehmen führt, desto höher sind die laufenden Kosten, was dafür spricht, keine veralteten, überholten oder obsoleten Lagerbestände zu führen. Ein Unternehmen, das seine Bestandskosten durch betriebliche Effizienz senken kann, wird einen enormen Nutzen daraus ziehen. Mit beas Manufacturing Supply & Demand Management wird der Bestand ausgeglichen, um sicherzustellen, dass die richtigen Komponenten und Mengen im Lager sind. Gleichzeitig wird die Veralterung aufgrund von Produktänderungen reduziert, was sich positiv auf das finanzielle Ergebnis auswirkt.



# Erreichen von Qualitätsstandards

---

Die Notwendigkeit, dass sich Hersteller auf Compliance- und Rückverfolgbarkeit konzentrieren, nimmt weltweit deutlich zu, da der wirtschaftliche Druck zur Erfüllung der gesetzlichen Anforderungen zunimmt. Durch die Minimierung des Risikos von Rückrufaktionen, die Senkung der Herstellungskosten und die Qualitätskontrolle der lückenlosen Rückverfolgbarkeit von Prozessen, werden Unternehmen auch in der Lage sein, Ineffizienzen innerhalb der Lieferkette erfolgreich zu reduzieren. Viele Unternehmen verwenden heute noch manuelle Verfahren zur Rückverfolgbarkeit. Selbst in den Unternehmen, in denen ein Teil des Prozesses automatisiert abläuft, findet in der Regel noch ein erheblicher manueller Eingriff statt, der viel Zeit und Aufwand erfordert.

Die Qualitätskontrolle von beas Manufacturing gibt Unternehmen die Möglichkeit zu definieren, welche Produkte, wann und wie getestet werden, indem sie eine vollständige Prüfung und elektronische Dokumentation der Qualitätskontrollverfahren und -prozesse bereitstellen und so die allgemeine Produktqualität und die Rückverfolgbarkeit erhöhen.



**"ALS AUFTRAGSFERTIGER IST  
BEAS MANUFACTURING DIE  
OPTIMALE LÖSUNG FÜR UNS, WIR  
KONNTEN DIE EFFIZIENZ UNSERER  
FERTIGUNGSPROZESSE DEUTLICH  
STEIGERN."**

**FERCAD Elektronik GmbH**

# Erhalten Sie **Echtzeit-Transparenz** Ihrer Unternehmensleistung

---

**Die Kenntnis Ihrer Kerngeschäfte, durch eine bessere Transparenz der Geschäfts- und Produktionsprozesse, ist für viele Hersteller der erste Schritt zur Verbesserung der Rentabilität. Die Speicherung Ihrer Daten offline oder in separaten Systemen wird Ihre Wachstumsfähigkeit erheblich beeinträchtigen. Wenn jeder Bericht zu viel Zeit in Anspruch nimmt und Sie sich bezüglich der Datengenauigkeit nicht sicher fühlen können, wird Ihr Entscheidungsprozess zu einer echten Herausforderung und verringert Ihre Reaktionszeit bei den Geschäftsanforderungen.**

Die beas Manufacturing Built-in Dashboards und KPIs liefern Ihnen Echtzeitdaten, die Sie an die erste Stelle Ihres Business bringen, so dass Sie Ihren Wettbewerbsvorteil auf dem Markt schnell anpassen und erhalten können. Die Daten werden zentral und online gespeichert, nicht in Offline-Tabellen, so dass die manuelle Eingabe von Daten in Reporting-Tools entfällt und die Genauigkeit erhöht wird. Die Erfassung und Verarbeitung von Daten ist automatisiert und unterstützt eine zeitnahe und fundierte Entscheidungsfindung.

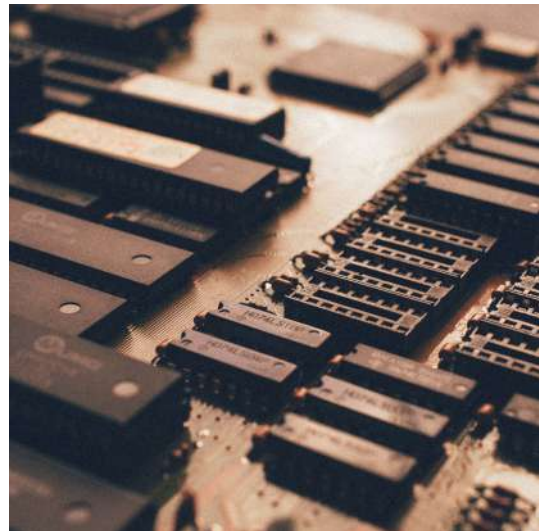
## beas Manufacturing **passt sich** dem **Wachstum** Ihres Unternehmens an

---

**Wenn Ihr Unternehmen wächst und sich verändert, brauchen Sie eine Lösung, die mit Ihnen wachsen und sich verändern kann. beas Manufacturing ist modular aufgebaut und bietet so ausreichend Flexibilität. Zusätzliche Module können während oder nach der Implementierungsphase ergänzt werden und so den Funktionsumfang systematisch erweitern.**

Das wichtigste Instrument, das beas Manufacturing für Hightech und Elektronik zu einer erfolgreichen Geschäftslösung macht, ist unsere Anpassung von SAP AIM (Accelerated Implementation Methodology). Wir arbeiten mit mehr als 500 Partnern weltweit zusammen und bieten Support an mehr als 9 globalen Standorten.

Der direkte Kontakt zu unseren beas Manufacturing Spezialisten bietet unseren Partnern eine fachliche Unterstützung bei jeglichen Fragen. So stellen wir sicher, dass Sie als Kunde den besten Service erhalten. Unser umfangreiches Branchenwissen geben wir gerne weiter und bieten unseren Partnern und Kunden daher eine Vielzahl an Schulungsmöglichkeiten, ob vor Ort oder als E-Learning-Kurse sowie Implementierungstools. beas Manufacturing ist eine langfristige Investition. Mit beas Manufacturing bieten wir Ihnen eine flexible Lösung, die Sie jederzeit erweitern und optimieren können, sobald sich Ihre Geschäftsanforderungen ändern.





# Boyum IT - Branchenführender Solution Provider

---

Boyum IT ist der größte und bekannteste globale Software Solution Partner für SAP Business One. Wir sind Mitglied im SAP Partner Solution Council und wurden mit mehr als 17 SAP-Awards ausgezeichnet. Dazu gehören SAP Global Solution of the Year und People's Choice Awards, die wir in den letzten 2 aufeinanderfolgenden Jahren 2016 und 2017 erhalten haben. Wir haben die größten Partner- und Kundennetzwerke mit einer Präsenz in mehr als 90 Ländern und mehr als 145.000 Anwendern.



## COMP.net GmbH - Ihr Ansprechpartner

---

Die COMP.net GmbH ist ein deutschlandweit tätiges Dienstleistungsunternehmen, das IT- und SAP Lösungen entwickelt und vermarktet. Wir sind Spezialisten, wenn es darum geht, mit SAP Business One eine Optimierung Ihrer betrieblichen Abläufe sicherzustellen – oder mit speziellen Lösungen auf Basis von Add-ons Ihr individuelles Geschäftsmodell zu unterstützen. Wir sind für Sie da - von der Implementierung inklusive der dazugehörigen Branchenlösungen, über die Schulung Ihrer Mitarbeiter, bis hin zum Support und individuellen Anpassungen. Kommen Sie auf uns zu! Wir beraten Sie gerne.

### COMP.net Gesellschaft mbH



+ 49 641 93221-0



vertrieb@compnetgmbh.de



www.compnetgmbh.de



de.linkedin.com/company/  
compnetgmbh



COMP.net GmbH  
Grünbergerstraße 140  
D - 35394 Gießen